

# stabilizacja gruntu

## żywice 2-komponentowe

### Organosol NP

Niespialny, organo-mineralny środek iniekcyjny używany do

- wypełniania pustek
- poprawiania nośności gruntów sypkich
- konsolidacji



### Organosol XP

Wysokospialny, organo-mineralny środek iniekcyjny używany do

- koagulacji gruntów sypkich
- iniekcji parasolowych
- w tunelach: do wypełniania pustek, konsolidacji rozdrobnionych skał, iniekcji poprzedzającej Cechuje go:
- niska temperatura polimeryzacji
- klasa palności M1 dla Organosol XP FR
- zwiększenie objętości 30-35 razy



### RockStab



Rockstab 1.2/1.3/1.4/WX jest używana do

- konsolidacji skał
- iniekcji kotew gruntowych
- wklejania kotew w skały
- wypełniania dużych pustek, pęknięć, kawern Cechuje ją:
- szybki czas reakcji
- wysoka wytrzymałość

Rodzaj RockStab	1.2	1.3	1.4	WX
Zwiększenie objętości	15-20 razy w warunkach suchych	3 razy w warunkach suchych	1 raz w warunkach suchych	1 raz w warunkach suchych 5-10 razy w warunkach mokrych
Wytrzymałość na ściskanie	ok. 15MPa	ok. 30 MPa	ok. 60 MPa	> 50 MPa

# www.deneef.eu

Ponad 35 lat doświadczeń w uszczelnieniach podziemi na całym świecie

**De Neef Conchem**  
Industriepark 8  
B-2220 Heist-op-den-Berg  
Belgium  
T.: +32 (0)15 24 93 60  
F.: +32 (0)15 24 80 72  
E.: conchem@deneef.com

**De Neef Construction Chemicals**  
5610 Brystone Dr. Houston  
Texas 77041  
USA  
T.: +1 (0)713 8960123  
F.: +1 (0)713 8493340  
E.: info@deneef.com

**De Neef France**  
Z.I. du Vert Galant  
86 Av. du Chateau  
F-95310 Saint Ouen L' Aumône  
FRANCE  
T.: +33 (0)1 30 3756 00  
F.: +33 (0)1 30 3756 01  
E.: contact@deneef.fr

**De Neef Shanghai**  
Suite 1608G • 16F Feidiao Int. Building  
1065 Zhao Jia Bang Road  
200030 Shanghai  
P.R. CHINA  
T.: +86 21 5158 1696  
F.: +86 21 5158 1686  
E.: deneefconchem@163.com

**De Neef (CH) AG**  
Netzibodenstrasse 23a  
4133 Pratteln  
SWITZERLAND  
T.: +41 (0)61 821 11 88  
F.: +41 (0)61 821 42 21  
E.: info@deneef.ch

**De Neef Scandinavia**  
Långavallsgatan 15  
424 57 Gunnilse  
SWEDEN  
T.: +46 31 330 05 90  
F.: +46 31 330 80 41  
E.: info@deneef.se

**De Neef Technologies**  
Pol. Ind. El Pedregar  
C/ Progrés s/n, nave 9 y 10  
08160 Montmeló  
SPAIN  
T.: +34 93 544 45 54  
F.: +34 93 572 39 29  
E.: info@deneefspain.com

**De Neef UK**  
Unit 3  
Price Street Business Park • Park Street  
Birkenhead  
CH41 3PE Wirral  
UNITED KINGDOM  
T.: +44 (0)151 666 1222  
F.: +44 (0)151 666 1113  
E.: enquiries@deneef.co.uk

**De Neef Asia Pte. Ltd.**  
36 Tanjong Penjuru  
609031 Singapore  
SINGAPORE  
T.: +65 6863 1902  
F.: +65 6863 2102  
E.: deneefasia@deneef.com

**De Neef China**  
Unit 1507, New Commerce Centre  
19 On Sum Street  
Shatin • Hong Kong SAR  
CHINA  
T.: +852 (0)2646 8002/6  
F.: +852 (0)2637 7351  
E.: conchem@deneef.corp.com.hk

**De Neef Deutschland GmbH**  
Hohestrasse 7  
44139 Dortmund  
GERMANY  
T.: +49 (0231) 55 00 60  
F.: +49 (0231) 55 00 666

## Naprawy uszczelniające i stabilizacja gruntów

Wysokiej jakości, przyjazne środowisku, nie zawierające ftalanów, łatwe w użyciu, żywice iniekcyjne na bazie poliuretanów



**IMPERVIUS** WYŁĄCZNY DYSTRYBUTOR  
INIEKCJE | USZCZELNIENIA | IZOLACJE **de neef®**

IMPERVIUS sp. z o.o.  
ul. Piaskowa 6 lok. U6  
01-067 Warszawa

Tel. +48 22 378 12 11  
Fax +48 22 378 12 10  
Kom. +48 696 02 77 11

www.impervius.pl  
biuro@impervius.pl

2010 © designed by Tom Verstappen

**de neef®**

worldwide experts in underground waterproofing

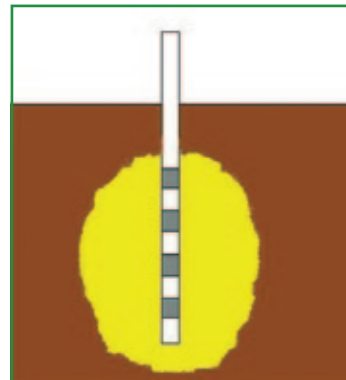
U.S.A. • Spain • Belgium • U.K. • France • Germany • Portugal • Switzerland • Sweden • Finland • Hong Kong • P.R.China • Singapore

żywice 1-komponentowe

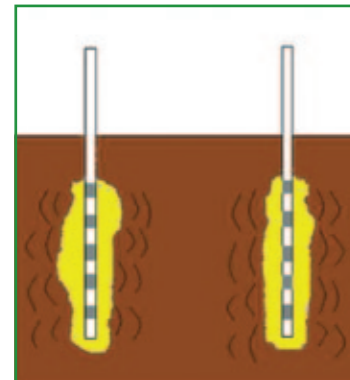
# stabilizacja gruntu

## HA Soil AF

1-komponentowa poliuretanowa żywica iniekcyjna



Iniekcja scalająca grunt



Iniekcja zagęszczająca grunt

- ultra niska lepkość gwarantująca lepszą penetrację struktury
- regulowany czas reakcji, od 2 do 10 minut
- możliwe zastosowanie w warunkach wilgotnych i mokrych
- hydrofobowa: bez ryzyka rozcieńczenia lub wypłukania pod wpływem działania dynamicznych przepływów wody
- jednoczesna stabilizacja, konsolidacja, koagulacja gruntu
- wysoka wytrzymałość utwardzonej żywicy
- iniekcja za pomocą TAM lub rur perforowanych
- zwiększenie objętości 1-3 razy

HA Soil AF jest używana do



Koagulacji luźnych piasków/gruntów



Konsolidacji



Wzmacniania i stabilizacji gruntu



żywice 1- i 2-komponentowe

# tamowanie przecieków

## HA Cut AF

1-komponentowa, o zamkniętych komórkach, poliuretanowa żywica iniekcyjna

- sztywna pianka o zamkniętych komórkach
- przeznaczona do tamowania dynamicznych przecieków wody lub przecieków charakteryzujących się wysokim ciśnieniem hydrostatycznym
- szybka reakcja: regulowany czas reakcji, od 45 sekund do 20 minut
- dostępny szybki (F), ekstra szybki (XF) i super ekstra szybki (SXF) katalizator
- wysokie zdolności hydrofobowe: bez ryzyka rozcieńczenia lub wypłukania
- niska lepkość
- zwiększenie objętości aż do 30 razy
- możliwe użycie obojętnych wypełniaczy
- Combi-Grouting (skontaktuj się z przedstawicielem De Neef)



## Deneblock UF

2-komponentowa błyskawiczna poliuretanowa żywica iniekcyjna służąca do tamowania ekstremalnych przecieków wody

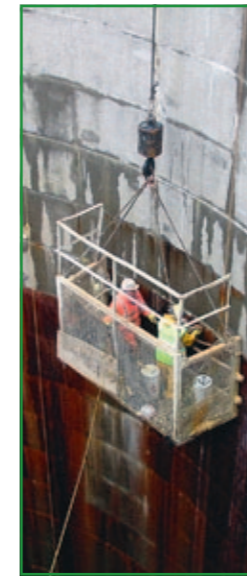


- błyskawiczne tamowanie dużych przecieków wody: wstępne utwardzenie po 10-20 sekundach
- wypełnianie pustych przestrzeni w warunkach występowania dużych przepływów wody
- nieskomplikowana iniekcja składników mieszanych w proporcji 1:1 przy użyciu pompy 2-komponentowej
- niski przyrost objętości umożliwiający bezpieczne wypełnianie dużych pustek
- wysokie zdolności hydrofobowe: bez ryzyka rozcieńczenia lub wypłukania

## HA Cut CFL AF

1-komponentowa, o zamkniętych komórkach, pół-elastyczna poliuretanowa żywica iniekcyjna:

- pół-elastyczna pianka o zamkniętych komórkach
- przeznaczona do tamowania dynamicznych przecieków wody lub przecieków charakteryzujących się wysokim ciśnieniem hydrostatycznym
- szybka reakcja: regulowany czas reakcji, od 45 sekund do 20 minut
- dostępny szybki (F), ekstra szybki (XF) i super ekstra szybki (SXF) katalizator
- wysokie zdolności hydrofobowe: bez ryzyka rozcieńczenia lub wypłukania
- niska lepkość
- zwiększenie objętości aż do 25 razy
- możliwe użycie obojętnych wypełniaczy



## Elastopack MJ

2-komponentowa, szybkowiążąca, niespinalna, elastomerowa żywica iniekcyjna



- bardzo szybki czas reakcji: utwardzenie w ciągu 45 sekund
- niespinalna - możliwe zastosowanie w osłabionych połączeniach betonu, ścianach szczelnych i palowych ścianach oporowych
- doskonała przyczepność do każdego rodzaju podłoża
- bez ryzyka rozcieńczenia lub wypłukania pod wpływem działania dynamicznych przepływów wody

żywice 1- i 2-komponentowe

# uszczelnianie

## HA Flex/Flex LV/Flex SLV AF

1-komponentowe, o zamkniętych komórkach hydrofobowe elastyczne poliuretanowe żywice iniekcyjne

- elastyczne pianki o zamkniętych komórkach
- wypełnianie i naprawa połączeń oraz rys w konstrukcjach betonowych, które ulegają ruchom i przemieszczeniom
- iniekcja za segmenty tunelu (HA Flex LV AF/ HA Flex SLV AF)
- wysokie zdolności hydrofobowe: bez ryzyka rozcieńczenia lub wypłukania
- regulowany czas reakcji od 2 do 17 minut
- zwiększenie objętości od 12 do 16 razy



Rozwarcia rys  
HA Flex AF: >4mm  
HA Flex LV AF: 0,5-4mm  
HA Flex SLV AF: <0,5mm



## HA Safeoam NF

1- lub 2-komponentowa hydrofilowa poliuretanowa żywica iniekcyjna

- uszczelnianie przeciekających ruchomych niestrukturalnych rys i połączeń: system 1-komponentowy
- uszczelnianie suchych, ruchomych niestrukturalnych rys i połączeń: system 2-komponentowy, w proporcji mieszania 1:1 z wodą
- wypełnianie raków poniżej poziomu wód podziemnych
- uszczelnianie przejść i połączeń rur oraz studzienek rewizyjnych
- bezpieczna iniekcja żywicy w uszczelnieniach konstrukcji murowych
- niezawierająca TDI żywica hydrofilowa
- zwiększenie objętości w kontakcie z wodą 4 razy

## Elastopack 201

2-komponentowa, hydrofobowa, elastyczna, niespinalna, poliuretanowa żywica o niskiej lepkości

- uszczelnianie pracujących i statycznych rys w betonie i konstrukcjach murowych
- uszczelnianie suchych i wilgotnych rys w betonie i konstrukcjach murowych
- iniekcja jak w przypadku żywicy 1-składnikowej, po wymieszaniu dwóch komponentów w proporcji objętościowej 2:1
- długi czas przerobu



De Neef oferuje szeroki wybór sprzętu i akcesoriów iniekcyjnych. Oprócz pomp 1- i 2-komponentowych w asortymencie firmy znajdują się pakery i złączki do wszystkich typów prac iniekcyjnych.